

RSP-SPLH-2-7A

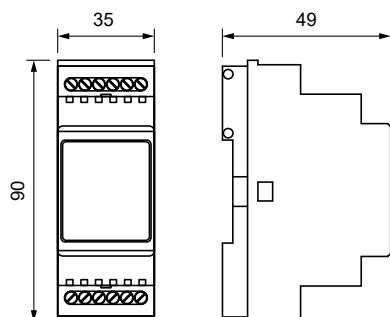
ograniczniki przepięć do torów sygnałowych



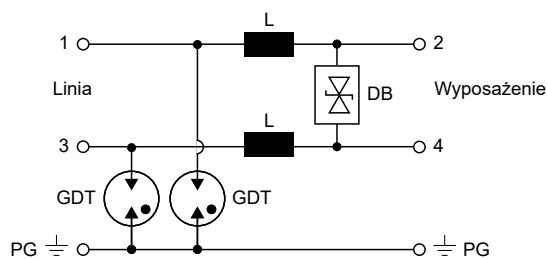
- Kategoria IEC/EN: D1/C1/C2/C3
- Miejsce zastosowania: systemy zasilania DC w energetyce telekomunikacyjnej
- Elementy przeciwprzepięciowe: DB + GDT
- Obudowa: kompaktowa
- Zgodne z normami: IEC/EN 61643-21, UL 497B 4. edycja, CE, RoHS

Typ ogranicznika		RSP-SPLH-2-7A	
Parametry elektryczne			
Znamionowe napięcie pracy	U_n		36 V DC
Maksymalne napięcie pracy ciągłej	U_c		45 V DC
Znamionowy prąd obciążenia	I_L	przy 45 °C	7 A
		przy 80 °C	5 A
Prąd wyładowczy C2	I_n	znam. (8/20 μs) (linia-ziemia)	10 kA
		całkowity (8/20 μs)	20 kA
Prąd D1	I_{imp}	impuls (10/350 μs) (linia-ziemia)	2,5 kA
		impuls całkowity (10/350 μs)	5 kA
Poziom ochrony napięciowej	U_p	przy C2 (8/20 μs) (linia-ziemia)	< 1 000 V
		przy C2 (8/20 μs) (linia-linia)	< 180 V
Czas zadziałania ochrony przeciwprzepięciowej	t_A		< 1 ns
Rezystancja izolacji zabezpieczenia (1-3, 2-4)	R_{iso}		> 45 MΩ
Rezystancja szeregową na tor (1-2, 3-4)	R		< 1 Ω
Indukcyjność szeregową (1-3, 2-4)	L		22 μH
Pojemność pasywna (linia-ziemia)	C		< 2 nF
paszytnicza (linia-linia)			< 100 pF
Pozostałe dane			
Temperatura otoczenia (pracy)	T_a		-40...+80 °C
Przekrój przewodów przyłączanych do zacisków			2,5 mm ² (jednożyłowy, linka)
Moment dokręcenia zacisku			maks. 0,5 Nm
Montaż			bezpośrednio na szynie 35 mm (PN-EN 60715)
Stopień ochrony obudowy			IP 20 (PN-EN 60529)
Materiał obudowy			termoplastyczny; samogasnący klasy V-0
Wymiary (a x b x h)			90 x 35 x 49 mm
Masa			90 g

Wymiary



Schemat połączeń



Legenda: DB (blok diodowy), GDT (iskiernik gazowy), PG (uziemienie ochronne), L (inductor)